

Benvolgudes famílies

Comença un nou curs on el/la vostre/a fill o filla farà 3r d'Educació Primària. Sabem que serà un any molt important degut a la complexitat en l'organització d'espais, horaris, etc. A l'escola portem treballant des de finals del curs passat per minimitzar l'impacte de les noves mesures en l'alumnat i cercar i planificar la millor manera per atendre'l, acompanyar-lo i ajudar-lo en tot moment. Per aquest motiu, us fem arribar les especificacions corresponents al nivell on estarà el/la vostre/a fill/a.

L'infant farà 3r d'Educació Primària i les seves tutores seran l'Àngels Suarez i la Marina Fernández.

Per tal de poder portar a terme unes entrades i sortides esglaonades sense generar una acumulació de gent en els diferents accessos al centre, tot l'alumnat del grup de 3r de Primària entrarà per l'accés Pati C situat al carrer Gayarre davant de la Plaça de la Vidriera. En cas de pluja, tant l'entrada com la sortida es realitzarà per l'accés Principal C situat al carrer Gayarre cantonada amb el carrer Ferreria.

L'horari d'entrada serà:

- **Matí: de 8:50 a 9:00.**

- **Tarda: de 14:30 a 14:40.**

L'alumnat ha de portar tot el material necessari en el moment de l'entrada (esmorzar, cantimplora, etc.), ja que després no es podrà introduir res al centre per mesures preventives d'higiene.

Fora d'aquest horari, l'alumnat no podrà accedir al centre sense un justificant mèdic o alguna acreditació que especifiqui la tramitació de documents, la realització d'alguna teràpia/tractament o altres situacions similars.

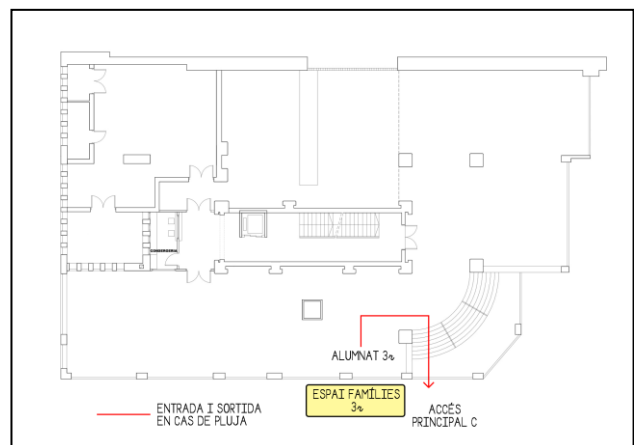
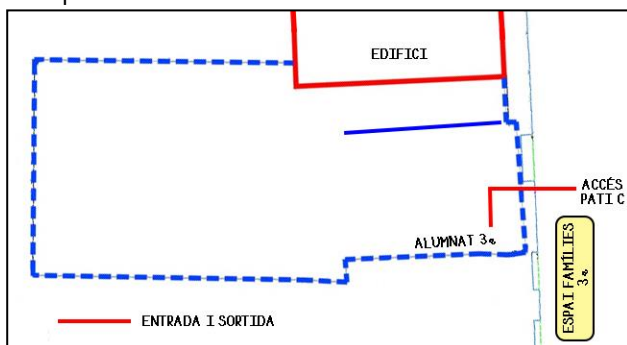
L'horari de sortida serà:

- **Migdia: de 12:30 a 12:40.**

- **Tarda: de 15:50 a 16:00.**

L'alumnat ha de ser recollit puntualment dins de la seva franja horària per no coincidir amb les sortides d'altres grups. En cas contrari, l'alumne/a serà portat/ada al menjador escolar a les 12:40 (en el cas de migdia) o a la ludoteca a les 16:00 (en el cas de tarda). Caldrà abonar l'import corresponent en el cas que hagi d'anar a menjador o ludoteca.

Tant a les entrades com a les sortides no podrà accedir cap persona acompanyant dins del centre. Abans de les entrades i sortides es prega situar-se als espais que us indicarem per no acumular persones davant dels accessos al centre. Tanmateix, us demanem que, un cop recollit/da el/la vostre/a fill/a, no romanguen davant dels accessos per facilitar la sortida dels torns posteriors.



La comunicació amb les tutores la podeu realitzar verbalment a les entrades i sortides o mitjançant una nota. Com sempre, podeu demanar reunions o entrevistes amb les tutores en les franges assignades o adreçar-vos a l'equip directiu per qualsevol consulta (personalment o mitjançant el telèfon o mail).