

Benvolgudes famílies

Comença un nou curs on el/la vostre/a fill o filla farà Educació Infantil. Sabem que serà un any molt important degut a la complexitat en l'organització dels espais, horaris, etc. A l'escola portem treballant des de finals del curs passat per minimitzar l'impacte de les noves mesures en l'alumnat i cercar i planificar la millor manera per atendre'l, acompanyar-lo i ajudar-lo en tot moment. Per aquest motiu, us fem arribar les especificacions corresponents al nivell on estarà el/la vostre/a fill/a.

L'infant formarà part del grup d'Infantil 1 i la seva tutora serà la Salut Masvidal.

Per tal de poder portar a terme unes entrades i sortides esglaonades sense generar una acumulació de gent en els diferents accessos al centre, tot l'alumnat del grup d'Infantil 1 entrarà per l'accés Principal A situat al carrer Gayarre cantonada amb Ferreria.

L'horari d'entrada serà:

- **Matí: de 9:00 a 9:10.**
- **Tarda: de 14:30 a 14:40.**

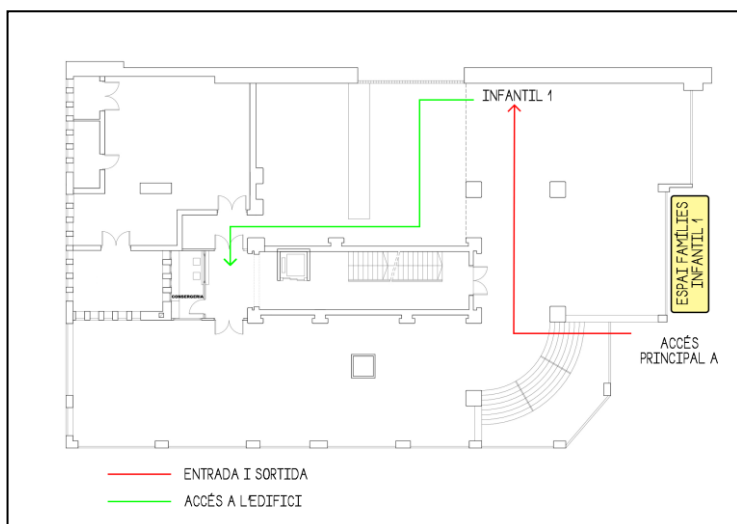
L'alumnat ha de portar tot el material necessari en el moment de l'entrada (esmorzar, cantimplora, etc.), ja que després no es podrà introduir res al centre per mesures preventives d'higiene.

Fora d'aquest horari, l'alumnat no podrà accedir al centre sense un justificant mèdic o alguna acreditació que especifiqui la tramitació de documents, la realització d'alguna teràpia/tractament o altres situacions similars.

L'horari de sortida serà:

- **Migdia: de 12:30 a 12:40.**
- **Tarda: de 16:00 a 16:10.**

L'alumnat ha de ser recollit puntualment dins de la seva franja horària per no coincidir amb les sortides d'altres grups. En cas contrari, l'alumne/a serà portat/ada al menjador escolar a les 12:40 (en el cas de migdia) o a la ludoteca a les 16:10 (en el cas de tarda). Caldrà abonar l'import corresponent en el cas que hagi d'anar a menjador o ludoteca.



Tant a les entrades com a les sortides només podrà accedir una persona acompanyant amb l'infant i haurà de romandre el mínim temps possible. Abans de les entrades i sortides es prega situar-se als espais que us indicarem per no acumular persones davant dels accessos al centre. Tanmateix, us demanem que, un cop recollit/da el/la vostre/a fill/a, no romangueu davant dels accessos per facilitar la sortida dels torns posteriors.

La comunicació amb la tutora la podeu realitzar verbalment a les entrades i sortides o mitjançant una nota. Com sempre, podeu demanar reunions o entrevistes amb les tutores en les franges assignades o adreçar-vos a l'equip directiu per qualsevol consulta (personalment o mitjançant el telèfon o mail).

A continuació, us afegim un petit resum de **l'horari dels primers dies d'adaptació de l'alumnat de 3 anys**:

DILLUNS 14/09	DIMARTS 15/09	DIMECRES 16/09	DIJOUS 17/09	DIVENDRES 18/09	DILLUNS 21/09
10:45h a 12:15h Infants i un acompanyant (tota l'estona)	10:45h a 12:30h Infants. Acompanyant de 10:45h a 11:20h	10:30h a 12:30h Infants. Acompanyant només fins l'entrada.	9:30h a 12:30h Infants. Acompanyant només fins l'entrada.	9:30h a 12:30h Infants. Acompanyant només fins l'entrada.	9h a 12:30h i de 14:30h a 16h (inclou servei menjador) Acompanyant només fins l'entrada.

Us recordem que **l'alumnat de 4 i 5 anys ha d'assistir durant tota la jornada (9:00 a 12:30 i 14:30 a 16:00)** ja des del primer dia, 14 de setembre.

El material que cal que tot l'alumnat porti:

- Roba de recanvi marcada amb el nom dins una bossa de tela (obligatòria en el cas d'alumnat de 3 anys i recomanable per alumnes de 4 i 5 anys si es creu oportú)
- Capsa de mocadors de paper
- Paquet de tovalloletes
- Bata marcada amb el nom per quan es facin activitats d'art
- Cantimplora plena d'aigua (cada dia)
- Esmorzar i tovalló dins una bosseta de tela (cada dia)

L'alumnat de 3 anys que faci ús del servei de menjador també haurà de portar el següent material:

- Pitet cada dia (cal portar-lo net cada dia)
- Llençol model Akros per a llits apilables amb gomes ajustables, que el podeu trobar a l'Abacus (cal portar-lo net cada dilluns)

Atentament,

L'Equip de Mestres de la Comunitat de Petites